

**VUmc\_CAT\_LSGZ\_B15\_2017-07-07\_inzage**

Tuesday, July 11, 2017 08:05

Block 1, 50 question(s), maximum score 50  
CAT LSGZ B15 07-07-2017 INZAGE**1 of 50**Demo : 2  
QType : MC  
Difficulty - works ahead : easy  
Difficulty : Medium

Welke zenuw ligt kwetsbaar achter de mediale epicondylus van de humerus?

- n. radialis  
 n. ulnaris  
 n. axillaris  
 n. musculocutaneus

IF choice b. is selected  
Set score to 1

Goed.

**2 of 50**Demo : 2  
QType : MC  
Difficulty - works ahead : easy  
Difficulty : Medium

Welke hoofdfunctie hebben de volgende spieren?

m. trapezius –   (i) elevatie van het schouderblad  (ii) flexie in de schouder  (iii) protractie van het schouderbladm. brachialis –   (i) extensie in de elleboog.  (ii) flexie in de elleboog.  (iii) flexie in de schouder.m. flexor carpi radialis –   (i) extensie in de pols  (ii) radiale deviatie in de pols  (iii) ulnaire deviatie in de polsIF choice a. matches "elevatie van het schouderblad"  
AND choice b. matches "flexie in de elleboog."  
AND choice c. matches "radiale deviatie in de pols"  
Set score to 1

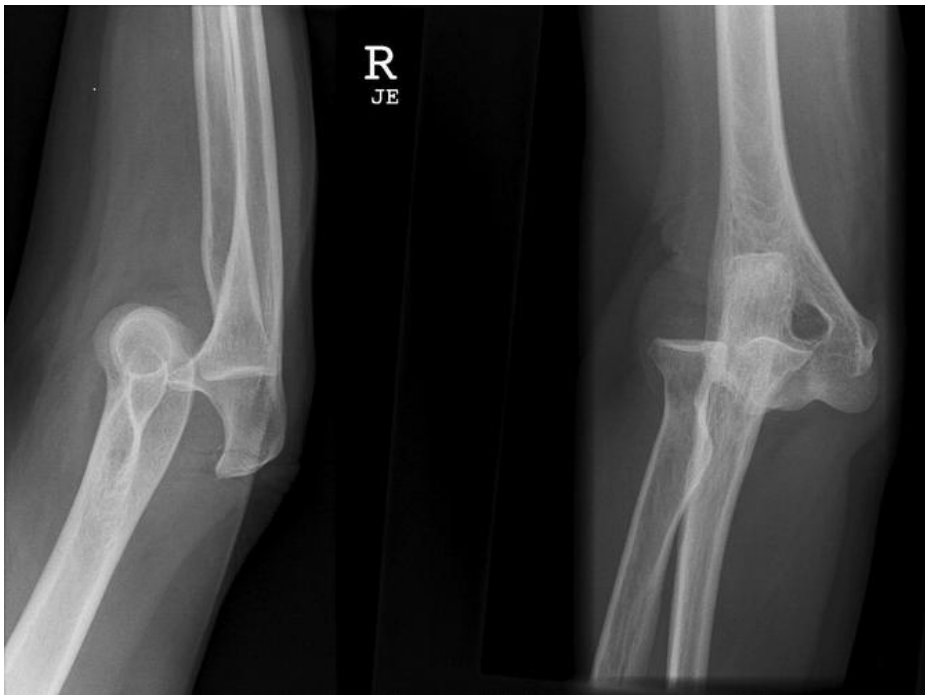
Goed.

Anything else  
No score defined.

Fout.

Juiste antwoord:

m. trapezius – [elevatie van het schouderblad]  
m. brachialis – [flexie in de elleboog]  
m. flexor carpi radialis – [radiale deviatie in de pols]**3 of 50**Demo : 2  
QType : MC  
Difficulty - works ahead : easy  
Difficulty : Medium



Bron: [lifeinthefastlane.com/](http://lifeinthefastlane.com/)

Welke afwijking is op de Röntgenfoto te zien?

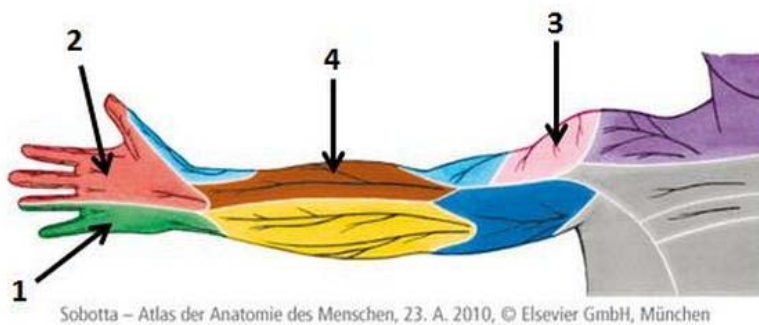
- distale humerusfractuur
- radiuskop fractuur
- olecranon fractuur
- trochleafractuur
- proximale humerusfractuur
- elleboog luxatie

IF choice f. is selected  
Set score to 1

Goed.

**4 of 50**

Demo : 2  
QType : MC  
Difficulty - works ahead : easy  
Difficulty : Medium



Met welk nummer worden de huidgebieden van de volgende zenuwen aangeduid in dit ventrale aanzicht?

- n. medianus:  (i) 1  (ii) 2  (iii) 3  (iv) 4  
 n. ulnaris  (i) 1  (ii) 2  (iii) 3  (iv) 4

---

IF choice a. matches "2"  
 AND choice b. matches "1"  
 Set score to 1

Goed.

---

Anything else  
 No score defined.

Fout.

Juiste antwoord:

- n. medianus: [2]
- n. ulnaris: [1]

### 5 of 50

Demo : 2  
 QType : MC  
 Difficulty - works ahead : easy  
 Difficulty : Medium

Welke hoofdfunctie hebben de volgende spieren?

m. gluteus maximus:  (i) adductie van de heup  (ii) extensie van de heup  (iii) flexie van de heup

m. semimembranosus:  (i) exorotatie van de knie.  (ii) extensie van de heup.  (iii) flexie van de heup.

m. tibialis posterior:  (i) dorsaalflexie van de enkel  (ii) eversie in het onderste sprongewricht  (iii) plantairflexie van de enkel

---

IF choice a. matches "extensie van de heup"  
 AND choice b. matches "extensie van de heup."  
 AND choice c. matches "plantairflexie van de enkel"  
 Set score to 1

Goed.

---

Anything else  
 No score defined.

Fout.

Juiste antwoord:

- m. gluteus maximus: [extensie van de heup]  
 m. semimembranosus: [extensie van de heup.]  
 m. tibialis posterior: [plantairflexie van de enkel]

### 6 of 50

Level 7 Difficulty : Undefined  
 Vraagtype : ja-nee-vraagteken  
 NedbankQuestions : Compulsory  
 MC's Taxonomy : 1 Knowledge  
 Mandatory : Default  
 voortgang : 01  
 Logarithms : 0  
 Eindtermen Installatietechniek : Nee  
 Level of Difficulty : 1 - Recall  
 Matrices : 0  
 Level 6 Difficulty : Undefined  
 Nivel Dificuladde : F



bron: learningradiology.com

Welke afwijking ziet u op deze röntgenfoto?

- pertrochantere fractuur
- mediale collumfractuur
- heupluxatie
- open boekletsel
- coxartrose

IF choice c. is selected  
Set score to 1

Goed.

#### 7 of 50

Level 7 Difficulty : Undefined  
Vraagtype : ja-nee-vraagteken  
NedbankQuestions : Compulsory  
MC's Taxonomy : 1 Knowledge  
Mandatory : Default  
voortgang : 01  
Logarithms : 0  
Eindtermen Installatietechniek : Nee  
Level of Difficulty : 1 - Recall  
Matrices : 0  
Level 6 Difficulty : Undefined  
Nivel Dificuladde : F

Waarom is de mediale meniscus vaker aangedaan dan de laterale meniscus?

- de mediale meniscus is groter
- de mediale meniscus is minder beweeglijk
- de laterale meniscus wordt beter gevasculariseerd
- de laterale meniscus is groter
- de laterale meniscus is minder beweeglijk
- de mediale meniscus wordt beter gevasculariseerd

IF choice b. is selected  
Set score to 1

Goed.

#### 8 of 50

Level 7 Difficulty : Undefined  
Vraagtype : ja-nee-vraagteken  
NedbankQuestions : Compulsory  
MC's Taxonomy : 1 Knowledge

Mandatory : Default  
 voortgang : 01  
 Logarithms : 0  
 Eindtermen Installatietechniek : Nee  
 Level of Difficulty : 1 - Recall  
 Matrices : 0  
 Level 6 Difficulty : Undefined  
 Nivel Dificuladde : F

Welke arterie kunt u palperen op de volgende plaatsen?

achter de mediale malleolus:   (i) a. femoralis  (ii) a. poplitea  (iii) a. tibialis anterior  (iv) a. tibialis posterior  
 knieholte:   (i) a. femoralis  (ii) a. poplitea  (iii) a. tibialis anterior  (iv) a. tibialis posterior  
 lies:   (i) a. femoralis  (ii) a. poplitea  (iii) a. tibialis anterior  (iv) a. tibialis posterior

IF choice a. matches "a. tibialis posterior"  
 AND choice b. matches "a. poplitea"  
 AND choice c. matches "a. femoralis"  
 Set score to 1

Goed.

Anything else  
 No score defined.

Fout.

Juiste antwoord:

- achter de mediale malleolus: a. tibialis posterior
- knieholte: a. poplitea
- lies: a. femoralis

#### 9 of 50

Level 7 Difficulty : Undefined  
 Vraagtype : ja-nee-vraagteken  
 NedbankQuestions : Compulsory  
 MC's Taxonomy : 1 Knowledge  
 Mandatory : Default  
 voortgang : 01  
 Logarithms : 0  
 Eindtermen Installatietechniek : Nee  
 Level of Difficulty : 1 - Recall  
 Matrices : 0  
 Level 6 Difficulty : Undefined  
 Nivel Dificuladde : F

Noem twee structuren van het schoudergewricht welke door de subacromiale ruimte lopen en aangedaan kunnen zijn bij een 'painful arc'

- bursa subacromialis  
 clavicula  
 ligamentum acromioclaviculare  
 rotator cuff  
 scapula

IF choice a. is selected  
 AND choice b. is NOT selected  
 AND choice c. is NOT selected  
 AND choice d. is selected  
 AND choice e. is NOT selected  
 Set score to 1

Goed.

Anything else  
 No score defined.

Fout.

Juiste antwoord:

- bursa subacromialis
- rotator cuff

#### 10 of 50

Level 7 Difficulty : Undefined  
 Vraagtype : ja-nee-vraagteken

NedbankQuestions : Compulsory  
 MC's Taxonomy : 1 Knowledge  
 Mandatory : Default  
 voortgang : 01  
 Logarithms : 0  
 Eindtermen Installatietechniek : Nee  
 Level of Difficulty : 1 - Recall  
 Matrices : 0  
 Level 6 Difficulty : Undefined  
 Nivel Dificuladde : F

Welke drie structuren worden onderzocht bij het toepassen van de 'Ottowa Ankle Rules'?

- achillespees  
 malleolus lateralis  
 malleolus medialis  
 os metatarsalis V  
 ligamentum fibulotalare anterius

---

IF choice a. is NOT selected  
 AND choice b. is selected  
 AND choice c. is selected  
 AND choice d. is selected  
 AND choice e. is NOT selected  
 Set score to 1

Goed.

---

Anything else  
 No score defined.

Fout.

Juiste antwoord:

- malleolus lateralis
- malleolus medialis
- os metatarsalis V

#### 11 of 50

Level 7 Difficulty : Undefined  
 Vraagtype : ja-nee-vraagteken  
 NedbankQuestions : Compulsory  
 MC's Taxonomy : 1 Knowledge  
 Mandatory : Default  
 voortgang : 01  
 Logarithms : 0  
 Eindtermen Installatietechniek : Nee  
 Level of Difficulty : 1 - Recall  
 Matrices : 0  
 Level 6 Difficulty : Undefined  
 Nivel Dificuladde : F

Een discusswerper heeft last van zijn schouder. Waar let u naast het onderzoek van het glenohumerale gewricht specifiek nog meer op bij het lichamenlijk onderzoek?

- cervicale wervelkolom  
 stabiliteit van de clavicula  
 stabiliteit van de scapula  
 thoracale wervelkolom

---

IF choice c. is selected  
 Set score to 1

Goed.

#### 12 of 50

Level 7 Difficulty : Undefined  
 Vraagtype : ja-nee-vraagteken  
 NedbankQuestions : Compulsory  
 MC's Taxonomy : 1 Knowledge  
 Mandatory : Default  
 voortgang : 01  
 Logarithms : 0  
 Eindtermen Installatietechniek : Nee  
 Level of Difficulty : 1 - Recall  
 Matrices : 0  
 Level 6 Difficulty : Undefined  
 Nivel Dificuladde : F

Bottransplantatie kan nodig zijn bij botverlies na een fractuur of een niet consoliderende osteotomie.  
Welke bottransplantatiemethode geeft de minst hevige immunreactie?

- synthetisch botvulmateriaal
- allograft
- xenograft
- autograft

---

IF choice d. is selected  
Set score to 1

Goed.

#### 13 of 50

Level 7 Difficulty : Undefined  
Vraagtype : ja-nee-vraagteken  
NedbankQuestions : Compulsory  
MC's Taxonomy : 1 Knowledge  
Mandatory : Default  
voortgang : 01  
Logarithms : 0  
Eindtermen Installatietechniek : Nee  
Level of Difficulty : 1 - Recall  
Matrices : 0  
Level 6 Difficulty : Undefined  
Nivel Dificuladde : F

Een recreatieve hardloper is extra uren per week gaan rennen omdat hij wil oefenen voor een marathon.  
Hij krijgt forse pijn in zijn onderbeen die toeneemt bij het hardlopen. Hij voelt een pijnlijke harde zwelling aan de ventrale zijde halverwege zijn onderbeen.

Aan welke diagnose denkt de sportarts?

- compartiment syndroom
- iliotibiaal frictiesyndroom
- stressfractuur

---

IF choice c. is selected  
Set score to 1

Goed.

#### 14 of 50

Level 7 Difficulty : Undefined  
Vraagtype : ja-nee-vraagteken  
NedbankQuestions : Compulsory  
MC's Taxonomy : 1 Knowledge  
Mandatory : Default  
voortgang : 01  
Logarithms : 0  
Eindtermen Installatietechniek : Nee  
Level of Difficulty : 1 - Recall  
Matrices : 0  
Level 6 Difficulty : Undefined  
Nivel Dificuladde : F

Spierpijn, verrekking en spierscheuren vormen een continuüm van letsels als gevolg van welke spierinspanning?

- excentrische spierwerking
- isometrische spierwerking
- concentrische spierwerking

---

IF choice a. is selected  
Set score to 1

Goed.

#### 15 of 50

Level 7 Difficulty : Undefined  
Vraagtype : ja-nee-vraagteken  
NedbankQuestions : Compulsory  
MC's Taxonomy : 1 Knowledge  
Mandatory : Default  
voortgang : 01  
Logarithms : 0  
Eindtermen Installatietechniek : Nee  
Level of Difficulty : 1 - Recall  
Matrices : 0  
Level 6 Difficulty : Undefined  
Nivel Dificuladde : F

Een hardloper kan plots niet verder rennen vanwege pijn aan zijn rechter onderbeen. De klachten doen sterk denken aan het compartiment syndroom. Welke behandeling is bij deze diagnose geïndiceerd?

- antitrombotica
- corticosteroïd injecties
- klieven van de fascie van de betrokken spierloge
- massage van spieren van het onderbeen

---

IF choice c. is selected  
Set score to 1

Goed.

#### 16 of 50

Level 7 Difficulty : Undefined  
Vraagtype : ja-nee-vraagteken  
NedbankQuestions : Compulsory  
MC's Taxonomy : 1 Knowledge  
Mandatory : Default  
voortgang : 01  
Logarithms : 0  
Eindtermen Installatietechniek : Nee  
Level of Difficulty : 1 - Recall  
Matrices : 0  
Level 6 Difficulty : Undefined  
Nivel Dificuladde : F

Een vrouw klaagt over pijn in haar rechter schouder, kan niet op haar schouder liggen en heeft weinig kracht. Bij onderzoek vindt u verminderde abductie en elevatie en atrofie van de schouderpijeren; m. supraspinatus en m. infraspinatus.

Met welke aanvullende diagnostiek kunt u het beste de diagnose ruptuur van de rotatorenmanchet aantonen?

- MRI-artrografie van de schouder
- myelogram van de schouder
- X-schouder
- CT van de schouder

---

IF choice a. is selected  
Set score to 1

Goed.

#### 17 of 50

Level 7 Difficulty : Undefined  
Vraagtype : ja-nee-vraagteken  
NedbankQuestions : Compulsory  
MC's Taxonomy : 1 Knowledge  
Mandatory : Default  
voortgang : 01  
Logarithms : 0  
Eindtermen Installatietechniek : Nee  
Level of Difficulty : 1 - Recall  
Matrices : 0  
Level 6 Difficulty : Undefined  
Nivel Dificuladde : F

Wat is een "student's elbow"?

- een tendovaginitis van De Quervain
- een epicondylitis lateralis
- een cubitaal tunnel syndroom
- een bursitis olecrani

---

IF choice d. is selected  
Set score to 1

Goed.

#### 18 of 50

Level 7 Difficulty : Undefined  
Vraagtype : ja-nee-vraagteken  
NedbankQuestions : Compulsory  
MC's Taxonomy : 1 Knowledge  
Mandatory : Default  
voortgang : 01  
Logarithms : 0  
Eindtermen Installatietechniek : Nee  
Level of Difficulty : 1 - Recall  
Matrices : 0



Level 6 Difficulty : Undefined  
Nivel Dificuladde : F

De levensduur van een heup prothese wordt vooral door het  (i) activiteitsniveau  (ii) type prothese bepaald.

---

IF choice a. matches "activiteitsniveau"  
Set score to 1

Goed.

---

Anything else  
No score defined.

Fout.

Juiste antwoord:  
De levensduur van een heup prothese wordt vooral door het [activiteitsniveau] bepaald.

### 19 of 50

Level 7 Difficulty : Undefined  
Vraagtype : ja-nee-vraagteken  
NedbankQuestions : Compulsory  
MC's Taxonomy : 1 Knowledge  
Mandatory : Default  
voortgang : 01  
Logarithms : 0  
Eindtermen Installatietechniek : Nee  
Level of Difficulty : 1 - Recall  
Matrices : 0  
Level 6 Difficulty : Undefined  
Nivel Dificuladde : F

Om een voorste kruisband ruptuur op te sporen is de test van Lachman in de acute situatie  (i) meer  (ii) minder betrouwbaar dan een schuiflade test in 90 graden.

---

IF choice a. matches "meer"  
Set score to 1

Goed.

---

Anything else  
No score defined.

Fout.

Juiste antwoord:  
Om een voorste kruisband ruptuur op te sporen is de test van Lachman in de acute situatie [meer] betrouwbaar dan een schuiflade test in 90 graden.

### 20 of 50

Level 7 Difficulty : Undefined  
Vraagtype : ja-nee-vraagteken  
NedbankQuestions : Compulsory  
MC's Taxonomy : 1 Knowledge  
Mandatory : Default  
voortgang : 01  
Logarithms : 0  
Eindtermen Installatietechniek : Nee  
Level of Difficulty : 1 - Recall  
Matrices : 0  
Level 6 Difficulty : Undefined  
Nivel Dificuladde : F

Is de volgende stelling waar of niet waar?

Chronische lage rugklachten hebben een multifactoriële origine waarbij ook biologische factoren een belangrijke rol spelen.

- waar  
 niet waar

---

IF choice a. is selected  
Set score to 1

Goed.

### 21 of 50

Level 7 Difficulty : Undefined  
Vraagtype : ja-nee-vraagteken  
NedbankQuestions : Compulsory  
MC's Taxonomy : 1 Knowledge

Mandatory : Default  
voortgang : 01  
Logarithms : 0  
Eindtermen Installatietechniek : Nee  
Level of Difficulty : 1 - Recall  
Matrices : 0  
Level 6 Difficulty : Undefined  
Nivel Dificuladde : F

Verhoging van de alcoholprijs om alcoholverslaving tegen te gaan is een vorm van:

- geïndiceerde preventie
- selectieve preventie
- universele preventie

---

IF choice c. is selected  
Set score to 1

Goed.

### 22 of 50

Level 7 Difficulty : Undefined  
Vraagtype : ja-nee-vraagteken  
NedbankQuestions : Compulsory  
MC's Taxonomy : 1 Knowledge  
Mandatory : Default  
voortgang : 01  
Logarithms : 0  
Eindtermen Installatietechniek : Nee  
Level of Difficulty : 1 - Recall  
Matrices : 0  
Level 6 Difficulty : Undefined  
Nivel Dificuladde : F

Tot de aangifteplichtige ziekten in Nederland behoort:

- Syfilis
- Tuberculose
- HIV
- Chlamydia

---

IF choice b. is selected  
Set score to 1

Goed.

### 23 of 50

Level 7 Difficulty : Undefined  
Vraagtype : ja-nee-vraagteken  
NedbankQuestions : Compulsory  
MC's Taxonomy : 1 Knowledge  
Mandatory : Default  
voortgang : 01  
Logarithms : 0  
Eindtermen Installatietechniek : Nee  
Level of Difficulty : 1 - Recall  
Matrices : 0  
Level 6 Difficulty : Undefined  
Nivel Dificuladde : F

BMR vaccinatie in Nederland vindt plaats op de leeftijd van:

- 2 maanden
- 4 maanden
- 14 maanden

---

IF choice c. is selected  
Set score to 1

Goed.

### 24 of 50

Level 7 Difficulty : Undefined  
Vraagtype : ja-nee-vraagteken  
NedbankQuestions : Compulsory  
MC's Taxonomy : 1 Knowledge  
Mandatory : Default  
voortgang : 01  
Logarithms : 0  
Eindtermen Installatietechniek : Nee

Level of Difficulty : 1 - Recall  
 Matrices : 0  
 Level 6 Difficulty : Undefined  
 Nivel Dificuladde : F

De verzekeringsarts bij het UWV stelt vast dat er beperkingen zijn in het functioneren bij een cliënt. De cliënt verdiende 1500 Euro per maand. De arbeidsdeskundige berekent dat hij in een aangepaste functie nog 1000 Euro kan verdienen.

Deze persoon komt  (i) niet  (ii) wel in aanmerking voor een arbeidsongeschiktheidsuitkering.

---

IF choice a. matches "niet"  
 Set score to 1

Goed.

Anything else  
 No score defined.

Fout.

Juiste antwoord:  
 Deze persoon komt **[niet]** in aanmerking voor een arbeidsongeschiktheidsuitkering?

### 25 of 50

Level 7 Difficulty : Undefined  
 Vraagtype : ja-nee-vraagteken  
 NedbankQuestions : Compulsory  
 MC's Taxonomy : 1 Knowledge  
 Mandatory : Default  
 voortgang : 01  
 Logarithms : 0  
 Eindtermen Installatietechniek : Nee  
 Level of Difficulty : 1 - Recall  
 Matrices : 0  
 Level 6 Difficulty : Undefined  
 Nivel Dificuladde : F

Wat is de grootste oorzaak van arbeidsgebonden sterfte?

- longaandoeningen
- hartaandoeningen
- ongevallen
- kanker

---

IF choice d. is selected  
 Set score to 1

Goed.

### 26 of 50

Level 7 Difficulty : Undefined  
 Vraagtype : ja-nee-vraagteken  
 NedbankQuestions : Compulsory  
 MC's Taxonomy : 1 Knowledge  
 Mandatory : Default  
 voortgang : 01  
 Logarithms : 0  
 Eindtermen Installatietechniek : Nee  
 Level of Difficulty : 1 - Recall  
 Matrices : 0  
 Level 6 Difficulty : Undefined  
 Nivel Dificuladde : F

Wat zijn kenmerken van de Wet verbetering poortwachter (Wvp)?

Het plan van aanpak om werk na ziekte te hervatten wordt gemaakt door de  (i) bedrijfsarts  (ii) werkgever en werknemer  
 Iedere  (i) 4  (ii) 6  (iii) 8  (iv) 10 weken moet de werkgever de voortgang van werkherhvatting bespreken met de werknemer  
 Een werkgever mag de werknemer  (i) niet ontslaan  (ii) wel ontslaan als de werknemer weigert een passende functie buiten het bedrijf in te vullen

---

IF choice a. matches "werkgever en werknemer"  
 AND choice b. matches "6"  
 AND choice c. matches "wel ontslaan"  
 Set score to 1

Goed.

Anything else

No score defined.

Fout.

Juiste antwoord:

Het plan van aanpak om werk na ziekte te hervatten wordt gemaakt door de **[werkgever en werknemer]** ledere **[6]** weken moet de werkgever de voortgang van werkhervatting bespreken met de werknemer Een werkgever mag de werknemer **[wel ontslaan]** als de werknemer weigert een passende functie buiten het bedrijf in te vullen

### 27 of 50

Level 7 Difficulty : Undefined  
 Vraagtype : ja-nee-vraagteken  
 NedbankQuestions : Compulsory  
 MC's Taxonomy : 1 Knowledge  
 Mandatory : Default  
 voortgang : 01  
 Logarithms : 0  
 Eindtermen Installatietechniek : Nee  
 Level of Difficulty : 1 - Recall  
 Matrices : 0  
 Level 6 Difficulty : Undefined  
 Nivel Dificuladde : F

De algemene ouderdomswet (AOW) is een:  (i) sociale voorziening  (ii) volksverzekering  (iii) werknemersverzekering

De participatiewet is een:  (i) sociale voorziening.  (ii) volksverzekering.  (iii) werknemersverzekering.

---

IF choice a. matches "volksverzekering"  
 AND choice b. matches "sociale voorziening."  
 Set score to 1

Goed.

Anything else  
 No score defined.

Fout.

Juiste antwoord:

De algemene ouderdomswet (AOW) is een: **[volksverzekering]**  
 De participatiewet is een: **[sociale voorziening]**

### 28 of 50

Level 7 Difficulty : Undefined  
 Vraagtype : ja-nee-vraagteken  
 NedbankQuestions : Compulsory  
 MC's Taxonomy : 1 Knowledge  
 Mandatory : Default  
 voortgang : 01  
 Logarithms : 0  
 Eindtermen Installatietechniek : Nee  
 Level of Difficulty : 1 - Recall  
 Matrices : 0  
 Level 6 Difficulty : Undefined  
 Nivel Dificuladde : F

Indien een jonge cliënt een beroep wil doen op voorzieningen van de WMO zal dit medisch worden beoordeeld door een:

- arts indicatie en advies
- jeugdarts
- arts beleid en advies
- verzekeringsarts

---

IF choice a. is selected  
 Set score to 1

Goed.

### 29 of 50

Level 7 Difficulty : Undefined  
 Vraagtype : ja-nee-vraagteken  
 NedbankQuestions : Compulsory  
 MC's Taxonomy : 1 Knowledge  
 Mandatory : Default  
 voortgang : 01  
 Logarithms : 0  
 Eindtermen Installatietechniek : Nee  
 Level of Difficulty : 1 - Recall

Matrices : 0  
Level 6 Difficulty : Undefined  
Nivel Dificuladde : F

De grootste invloed op het zorggebruik in de Nederlandse gezondheidszorg heeft de

- zorgverlener
- zorgverzekeraar
- overheid
- verzekerde

---

IF choice a. is selected  
Set score to 1

Goed.

### 30 of 50

Level 7 Difficulty : Undefined  
Vraagtype : ja-nee-vraagteken  
NedbankQuestions : Compulsory  
MC's Taxonomy : 1 Knowledge  
Mandatory : Default  
voortgang : 01  
Logarithms : 0  
Eindtermen Installatietechniek : Nee  
Level of Difficulty : 1 - Recall  
Matrices : 0  
Level 6 Difficulty : Undefined  
Nivel Dificuladde : F

De tarieven die medisch specialisten mogen rekenen voor een behandeling worden vastgesteld door:

- de Nederlandse zorgautoriteit
- autoriteit Consument en Markt
- gezondheidsraad
- zorginstituut Nederland

---

IF choice a. is selected  
Set score to 1

Goed.

### 31 of 50

Level 7 Difficulty : Undefined  
Vraagtype : ja-nee-vraagteken  
NedbankQuestions : Compulsory  
MC's Taxonomy : 1 Knowledge  
Mandatory : Default  
voortgang : 01  
Logarithms : 0  
Eindtermen Installatietechniek : Nee  
Level of Difficulty : 1 - Recall  
Matrices : 0  
Level 6 Difficulty : Undefined  
Nivel Dificuladde : F

Patiënten hebben over het algemeen de neiging hun eigen risicoperceptie:

- te overschatten
- goed in te schatten
- te onderschatten

---

IF choice c. is selected  
Set score to 1

Goed.

### 32 of 50

Level 7 Difficulty : Undefined  
Vraagtype : ja-nee-vraagteken  
NedbankQuestions : Compulsory  
MC's Taxonomy : 1 Knowledge  
Mandatory : Default  
voortgang : 01  
Logarithms : 0  
Eindtermen Installatietechniek : Nee  
Level of Difficulty : 1 - Recall  
Matrices : 0  
Level 6 Difficulty : Undefined

Nivel Dificuladde : F

Patiënten onthouden verkregen informatie het minst goed welke ze:

- horen
- zien (bv grafieken en tabellen)
- zelf ontdekken
- zelf sprekend weergeven

---

IF choice a. is selected  
Set score to 1

Goed.

### 33 of 50

Level 7 Difficulty : Undefined  
Vraagtype : ja-nee-vraagteken  
NedbankQuestions : Compulsory  
MC's Taxonomy : 1 Knowledge  
Mandatory : Default  
voortgang : 01  
Logarithms : 0  
Eindtermen Installatietechniek : Nee  
Level of Difficulty : 1 - Recall  
Matrices : 0  
Level 6 Difficulty : Undefined  
Nivel Dificuladde : F

Het uitspreken van een behandelvoorkeur door de arts naar de patiënt past vooral in het:

- shared decision making model
- informed decision making model

---

IF choice a. is selected  
Set score to 1

Goed.

### 34 of 50

Level 7 Difficulty : Undefined  
Vraagtype : ja-nee-vraagteken  
NedbankQuestions : Compulsory  
MC's Taxonomy : 1 Knowledge  
Mandatory : Default  
voortgang : 01  
Logarithms : 0  
Eindtermen Installatietechniek : Nee  
Level of Difficulty : 1 - Recall  
Matrices : 0  
Level 6 Difficulty : Undefined  
Nivel Dificuladde : F

Als het veranderen van leefstijl moeilijk is komt dit meestal door:

- opstandige persoonlijkheid
- gebrek aan informatie
- laksheid
- ontkenning van het probleem
- ambivalentie over het veranderproces

---

IF choice e. is selected  
Set score to 1

Goed.

### 35 of 50

Level 7 Difficulty : Undefined  
Vraagtype : ja-nee-vraagteken  
NedbankQuestions : Compulsory  
MC's Taxonomy : 1 Knowledge  
Mandatory : Default  
voortgang : 01  
Logarithms : 0  
Eindtermen Installatietechniek : Nee  
Level of Difficulty : 1 - Recall  
Matrices : 0  
Level 6 Difficulty : Undefined  
Nivel Dificuladde : F

Als een werknemer bij de rechter een vordering tot loondoorbetaling bij ziekte wil indienen moet dit vergezeld worden door een deskundigenoordeel vanuit:

- het UWV  
 de rechtbank  
 de Arbo-dienst

---

IF choice a. is selected  
 Set score to 1

Goed.

### 36 of 50

Level 7 Difficulty : Undefined  
 Vraagtype : ja-nee-vraagteken  
 NedbankQuestions : Compulsory  
 MC's Taxonomy : 1 Knowledge  
 Mandatory : Default  
 voortgang : 01  
 Logarithms : 0  
 Eindtermen Installatietechniek : Nee  
 Level of Difficulty : 1 - Recall  
 Matrices : 0  
 Level 6 Difficulty : Undefined  
 Nivel Dificuladde : F

De daling van sterftecijfers in de afgelopen decennia berust op een radicale verschuiving in het doodsoorzakenpatroon. Zet de volgende tijdperken qua doodsoorzaken in de juiste tijdsvolgorde van vroeg naar laat:

- a.   (i) tijdperk van afnemende degeneratieve aandoeningen  (ii) tijdperk van afnemende pandemieën  (iii) tijdperk van epidemieën en hongersnood  
 b.   (i) tijdperk van afnemende degeneratieve aandoeningen  (ii) tijdperk van afnemende pandemieën  (iii) tijdperk van epidemieën en hongersnood  
 c.   (i) tijdperk van afnemende degeneratieve aandoeningen  (ii) tijdperk van afnemende pandemieën  (iii) tijdperk van epidemieën en hongersnood

---

IF choice a. matches "tijdperk van epidemieën en hongersnood"  
 AND choice b. matches "tijdperk van afnemende pandemieën"  
 AND choice c. matches "tijdperk van afnemende degeneratieve aandoeningen"  
 Set score to 1

Goed.

---

Anything else  
 No score defined.

Fout.

Juiste antwoord:

- a. tijdperk van epidemieën en hongersnood
- b. tijdperk van afnemende pandemieën
- c. tijdperk van afnemende degeneratieve aandoeningen

### 37 of 50

Level 7 Difficulty : Undefined  
 Vraagtype : ja-nee-vraagteken  
 NedbankQuestions : Compulsory  
 MC's Taxonomy : 1 Knowledge  
 Mandatory : Default  
 voortgang : 01  
 Logarithms : 0  
 Eindtermen Installatietechniek : Nee  
 Level of Difficulty : 1 - Recall  
 Matrices : 0  
 Level 6 Difficulty : Undefined  
 Nivel Dificuladde : F

Geneesmiddelenresistentie is het grootste probleem bij de bestrijding van:

- Ebola  
 Tuberculose  
 HIV  
 Malaria

---

IF choice b. is selected  
 Set score to 1

Goed.

### 38 of 50

Level 7 Difficulty : Undefined  
Vraagtype : ja-nee-vraagteken  
NedbankQuestions : Compulsory  
MC's Taxonomy : 1 Knowledge  
Mandatory : Default  
voortgang : 01  
Logarithms : 0  
Eindtermen Installatietechniek : Nee  
Level of Difficulty : 1 - Recall  
Matrices : 0  
Level 6 Difficulty : Undefined  
Nivel Dificuladde : F

Diabetes behoort in Nederland tot de aandoening met de hoogste:

- totale ziektelast
- incidentie
- verloren levensjaren

---

IF choice a. is selected  
Set score to 1

Goed.

### 39 of 50

Security Briefing : Briefing  
LC : y  
Test name : Test 1 or 2  
Difficulty : CTT Level  
PorterGamGad : include

Indien het contact met zowel 'de dominante cultuur' als die van de minderheid verloren is gegaan, spreekt men van:

- separatie
- assimilatie
- integratie
- marginalisatie

---

IF choice d. is selected  
Set score to 1

Goed.

### 40 of 50

Level 7 Difficulty : Undefined  
Vraagtype : ja-nee-vraagteken  
NedbankQuestions : Compulsory  
MC's Taxonomy : 1 Knowledge  
Mandatory : Default  
voortgang : 01  
Logarithms : 0  
Eindtermen Installatietechniek : Nee  
Level of Difficulty : 1 - Recall  
Matrices : 0  
Level 6 Difficulty : Undefined  
Nivel Dificuladde : F

Calamiteiten moeten gemeld worden bij de Inspectie voor de Volksgezondheid volgens de:

- Wet op de beroepen individuele gezondheidszorg (Wet BIG)
- Wet kwaliteit, klachten en geschillen zorg (Wkkgz)
- Wet op de geneeskundige behandelingsovereenkomst (WGBO)

---

IF choice b. is selected  
Set score to 1

Goed.

### 41 of 50

Security Briefing : Briefing  
LC : y  
Test name : Test 1 or 2  
Difficulty : CTT Level  
PorterGamGad : include



Indien een patiënte een ernstige klacht heeft over de behandeling van haar arts kan deze een beroep doen op:

- strafrechter  
 tuchtrechter  
 civiele rechter  
 bestuursrechter

IF choice b. is selected  
Set score to 1

Goed.

#### 42 of 50

Level 7 Difficulty : Undefined  
 Vraagtype : ja-nee-vraagteken  
 NedbankQuestions : Compulsory  
 MC's Taxonomy : 1 Knowledge  
 Mandatory : Default  
 voortgang : 01  
 Logarithms : 0  
 Eindtermen Installatietechniek : Nee  
 Level of Difficulty : 1 - Recall  
 Matrices : 0  
 Level 6 Difficulty : Undefined  
 Nivel Dificuladde : F

Door werknemers worden relatieve verschillen van blootstelling aan gezondheidsrisico's wisselend ingeschat.

- zo wordt de blootstelling aan geluid:  (i) goed geschat  (ii) onderschat  (iii) overschat  
 de blootstelling aan trilling:  (i) goed geschat  (ii) onderschat  (iii) overschat  
 de blootstelling aan lichamelijke belasting:  (i) goed geschat  (ii) onderschat  (iii) overschat

IF choice a.(i) is selected  
 AND choice b.(iii) is selected  
 AND choice c.(iii) is selected  
 Add 1 to score. Continue evaluating.

Goed.

Anything else  
No score defined.

Fout.

Juiste antwoord:

- zo wordt de blootstelling aan geluid: [goed geschat]
- de blootstelling aan trilling: [overschat]
- de blootstelling aan lichamelijke belasting: [overschat]

#### 43 of 50

Level 7 Difficulty : Undefined  
 Vraagtype : ja-nee-vraagteken  
 NedbankQuestions : Compulsory  
 MC's Taxonomy : 1 Knowledge  
 Mandatory : Default  
 voortgang : 01  
 Logarithms : 0  
 Eindtermen Installatietechniek : Nee  
 Level of Difficulty : 1 - Recall  
 Matrices : 0  
 Level 6 Difficulty : Undefined  
 Nivel Dificuladde : F

Volgens het stressmodel van Karasek en Theorell heeft een manager uitdagend werk.  
 Wat betekent dat volgens dit model voor de taakeisen en beslissruimte?

- Er is sprake van  (i) hoge  (ii) lage taakeisen en  (i) veel  (ii) weinig beslissruimte.

IF choice a. matches "hoge"  
 AND choice b. matches "veel"  
 Set score to 1

Goed.

Anything else  
No score defined.

Fout.

Juiste antwoord:

Er is sprake van [hoge] taakeisen en [veel] beslisruimte.

#### 44 of 50

Security Briefing : Briefing

LC : y

Test name : Test 1 or 2

Difficulty : CTT Level

PorterGamGad : include

Preventief medisch onderzoek moet aan een aantal voorwaarden voldoen. Een van de voorwaarden is dat er sprake moet zijn van proportionaliteit. Wat betekent dat?

- het onderzoek geeft geen hinderlijke verstoring van werkprocessen
- de gekozen onderzoeksmethode en interventies zijn, gegeven de omstandigheden de beste
- de belasting als gevolg van de uitvoering van het onderzoek is redelijk in verhouding tot de verwachte resultaten

---

IF choice c. is selected

Set score to 1

Goed.

#### 45 of 50

Level 7 Difficulty : Undefined

Vraagtype : ja-nee-vraagteken

NedbankQuestions : Compulsory

MC's Taxonomy : 1 Knowledge

Mandatory : Default

voortgang : 01

Logarithms : 0

Eindtermen Installatietechniek : Nee

Level of Difficulty : 1 - Recall

Matrices : 0

Level 6 Difficulty : Undefined

Nivel Dificuladde : F

Bij allochtone werknemers hangen psychische klachten vooral samen met gebeurtenissen rond:

- arbeidsomstandigheden
- de werkgever
- collega's
- het gezin

---

IF choice d. is selected

Set score to 1

Goed.

#### 46 of 50

Level 7 Difficulty : Undefined

Vraagtype : ja-nee-vraagteken

NedbankQuestions : Compulsory

MC's Taxonomy : 1 Knowledge

Mandatory : Default

voortgang : 01

Logarithms : 0

Eindtermen Installatietechniek : Nee

Level of Difficulty : 1 - Recall

Matrices : 0

Level 6 Difficulty : Undefined

Nivel Dificuladde : F

Vaccinatie is een vorm van:

- gezondheidsvoorlichting
- secundaire preventie
- gezondheidsbevordering
- primaire preventie

---

IF choice d. is selected

Set score to 1

Goed.

**47 of 50**

Level 7 Difficulty : Undefined  
Vraagtype : ja-nee-vraagteken  
NedbankQuestions : Compulsory  
MC's Taxonomy : 1 Knowledge  
Mandatory : Default  
voortgang : 01  
Logarithms : 0  
Eindtermen Installatietechniek : Nee  
Level of Difficulty : 1 - Recall  
Matrices : 0  
Level 6 Difficulty : Undefined  
Nivel Dificuladde : F

Mevrouw Jansen bezoekt de huisarts omdat ze wil gaan stoppen met roken. Zij bevindt zich in de volgende fase van gedragsverandering:

- ongemotiveerd
- gemotiveerd
- actie
- gedragsbehoud

---

IF choice b. is selected  
Set score to 1

Goed.

**48 of 50**

Level 7 Difficulty : Undefined  
Vraagtype : ja-nee-vraagteken  
NedbankQuestions : Compulsory  
MC's Taxonomy : 1 Knowledge  
Mandatory : Default  
voortgang : 01  
Logarithms : 0  
Eindtermen Installatietechniek : Nee  
Level of Difficulty : 1 - Recall  
Matrices : 0  
Level 6 Difficulty : Undefined  
Nivel Dificuladde : F

Gezondheidsbescherming is een vorm van:

- secundaire preventie
- primaire preventie
- tertiaire preventie

---

IF choice b. is selected  
Set score to 1

Goed.

**49 of 50**

Level 7 Difficulty : Undefined  
Vraagtype : ja-nee-vraagteken  
NedbankQuestions : Compulsory  
MC's Taxonomy : 1 Knowledge  
Mandatory : Default  
voortgang : 01  
Logarithms : 0  
Eindtermen Installatietechniek : Nee  
Level of Difficulty : 1 - Recall  
Matrices : 0  
Level 6 Difficulty : Undefined  
Nivel Dificuladde : F

Het hebben van een 'gezond' gewicht heeft vele voordelen voor de gezondheid.  
Welke van onderstaande factoren heeft voor slanke mannen de sterkste relatie met een goede gezondheid?

- lage vetinname
- lage alcohol consumptie
- hoge fitheid
- laag percentage lichaamsvet

---

IF choice c. is selected  
Set score to 1

Goed.

**50 of 50**

Security Briefing : Briefing  
LC : y  
Test name : Test 1 or 2  
Difficulty : CTT Level  
PorterGamGad : include

Rond het enkelgewricht zijn een aantal ligamenten aanwezig die belangrijk zijn voor de stabiliteit van het gewricht. Bij een trauma van de enkel kunnen deze ligamenten beschadigd raken.

Je onderzoekt een patiënte met een pijnlijke rechter enkel. Zij vertelt dat zij tijdens het turnen twee uur geleden haar enkel heeft "verzwikt".  
Je ziet een paars-rode zwelling aan de laterale zijde van de enkel en de passieve inversie is niet zo pijnlijk.

Welke diagnose is het meest waarschijnlijk:

- distorsie van het ligamentum laterale
- distorsie van het ligamentum deltoideum
- volledige ruptuur van het ligamentum laterale
- volledige ruptuur van het ligamentum deltoideum

---

IF choice c. is selected  
Set score to 1

Goed.

Feedback  
0% to 100%

Je hebt %SESSION.SCORE% van de %SESSION.MAX% vragen juist beantwoord.

